

INNOVADOR Sistema de Protección

La protección más rentable del mercado para las estanterías de paletización.

- **ECONOMICAS**
- **INSTALACIÓN EN POCOS SEGUNDOS**
- **RESISTENTES** (Cumple Norma Impacto FEM 10.2.02)
- **MANTENGA UN ALTO NIVEL DE SEGURIDAD EN SU ALMACÉN.**
- Envuelve firmemente los puntales (sin necesidad de elementos externos para su fijación).
- Recomendamos 3 unidades por columna (mínimo).
- 133 mm de altura / unidad (RV-742,RV-762,RV-772).
- 100 mm de altura / unidad (RV-190).
- Adecuadas para cámaras frigoríficas hasta -40° grados.

Las protecciones **PROTECT RACK** proporcionan un excepcional rendimiento en la protección de las estanterías de paletización.

Las estanterías no están diseñadas para ser golpeadas por las carretillas elevadoras, colisiones a poca velocidad pueden causar daños en las estanterías quedando los operarios expuestos a un serio riesgo de accidentes.



RV-742



RV-772

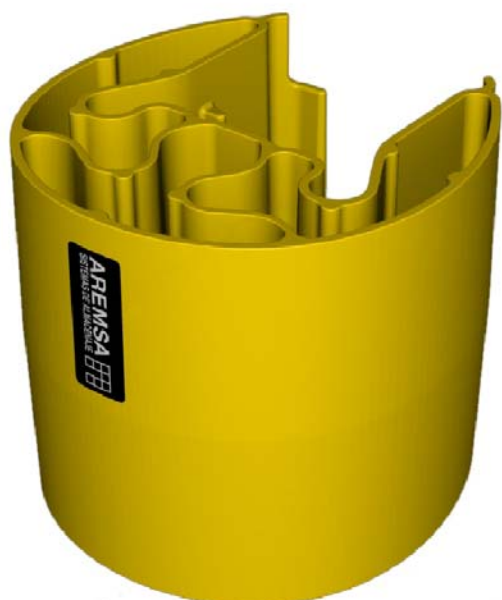


RV-190



PROTECCIÓN BASTIDOR RACKVIC

PROTECT RACK



AREMSA 
SISTEMAS DE ALMACENAJE

Preguntas Frecuentes

1. Como trabaja la protección PROTECT RACK?

PROTECT RACK combina un ingenioso diseño asistido por ordenador y materiales plásticos de última generación para crear un producto capaz de absorber importantes impactos y fácilmente acoplable a los puntales sin necesidad de ningún elemento adicional de fijación. PROTECT RACK esta moldeado integralmente con una serie de "muelles" adsorbentes en su parte frontal y en los laterales que ofrecen dos niveles de protección a los puntales.

- Golpes ligeros o moderados: La protección se deforma para resistir el impacto, para retornar posteriormente a su forma original.
- Golpes fuertes: La protección se deforma a aún más, comprimiendo los "muelles" adsorbentes proporcionando un incremento en el nivel de absorción.

Esta escalonada respuesta proporciona al producto la flexibilidad necesaria para soportar los pequeños golpes diarios y la suficiente robustez para soportar los golpes mas fuertes de las carretillas elevadoras.

2. Es rentable la protección PROTECT RACK ?

Hay tres costes a considerar a la hora de comprar protecciones:

- Coste inicial de compra. PROTECT RACK en una de las protecciones más económicas del mercado.
- Coste del montaje. Instalación en segundos, el coste de la mano de obra es insignificante.
- Coste de sustitución. Muy por debajo del coste de la competencia. Solo debe sustituir los elementos dañados y no todo el conjunto.

3. Es realmente necesario proteger los puntales de las estanterías ?

Las estanterías no están diseñadas para ser golpeadas por las carretillas!. Las colisiones a poca velocidad pueden causar daños en las estanterías quedando los operarios expuestos a un serio riesgo de accidentes. La ley de prevención de riesgos laborales requiere que cualquier puntal expuesto a impactos de las carretillas debe ser protegido por algún tipo de protección.

4. PROTECT RACK cumple con las normativas vigentes?

PROTECT RACK cumple con la normativa de impactos frontales FEM 10.2.02 (Federación Europea de Manutención). Esta norma aplica una fuerza de impacto de 400 Nn (aproximadamente 40 kg lanzados desde una altura de 1 metro). Si esta norma no es de aplicación en su país, le rogamos se pongan en contacto con nosotros.

5. PORQUE PROTECT RACK ES TAN PEQUEÑO ?

El pequeño tamaño de PROTECT RACK tiene varias ventajas:

- La mayoría de los impactos que sufren las estanterías se producen a una altura inferior a 300 mm del suelo. La configuración de varios elementos en altura permite la sustitución individual del elemento dañado. Esta sustitución es mucho mas económica que el cambio de una protección de una sola pieza de gran tamaño de la competencia.
- Es posible apilar tantos elementos PROTECT RACK como precise para proteger los puntales expuestos a posibles golpes de las carretillas elevadoras.
- Combine varios colores llamativos considerados como colores de seguridad (negro y amarillo).
- Instale PROTECT RACK en cualquier altura de las estanterías. Imposible para las protecciones de la competencia.

6. Como comparar PROTECT RACK con las Protecciones Metálicas ?

Las protecciones metálicas se fijan al suelo mediante anclajes de expansión. Al recibir impactos queda dañado el pavimento, haciendo la sustitución de la protección un proceso laborioso y caro. Utilizando PROTECT RACK los costes de mano de obra son casi inexistentes tanto en el montaje como en la sustitución de los elementos dañados. Existen protecciones metálicas fijadas directamente a los puntales que no absorben prácticamente los impactos (tanto frontales como laterales).

7. Como comparar PROTECT RACK con otras Protecciones de Plástico ?

En el mercado existen otras protecciones de plástico fabricadas por el proceso de moldeado rotacional. Este sistema solamente permite utilizar un rango pequeño de materiales restringiendo las posibilidades de trabajar con materiales de primera calidad. Instale una protección de la competencia de moldeado rotacional en una cámara frigorífica, golpearla con un martillo y observe Ud, mismo el resultado!!!

8. El plástico es resistente ?

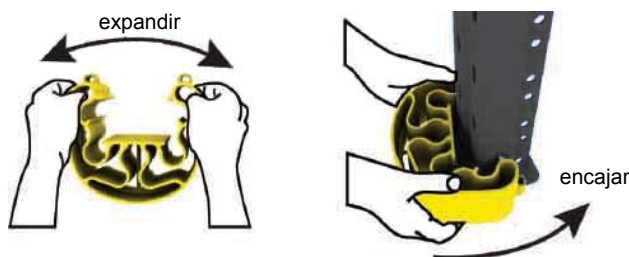
SI !. Utilizamos HDPE termoplástico de alto grado, muy resistente a la corrosión y la humedad. Este material está reconocido mundialmente por su resistencia a los impactos en multitud de ambientes extremos. PROTECT RACK está moldeado por inyección permitiéndonos utilizar plásticos mucho mas resistentes que la competencia.

9. Como se comporta PROTECT RACK a bajas temperaturas ?

Las protecciones PROTECT RACK han sido probadas en un amplio rango de ambientes inclusive en cámara frigoríficas a -40 ° C. PROTECT RACK funciona correctamente en el sofocante clima del desierto y en el severo invierno nórdico.

10. Es fácil instalar PROTECT RACK al puntal ?

PROTECT RACK se instala con las manos en unos segundos. El diseño incorpora una pestañas que permiten envolver firmemente el puntal. Todos los productos de la competencia requieren de un sistema de fijación adicional, como por ejemplo; Velcro, Tornillos, etc. y otras piezas que tienen a romperse



11. Tendré que sustituir las protecciones PROTECT RACK frecuentemente ?

Las protecciones PROTECT RACK tienen que deformarse para absorber la fuerza de los impactos. Para pequeños y medianos impactos la deformación es reversible volviendo a su estado normal una vez retirada la carretilla elevadora. Para impactos más serios, la protección puede deformarse irreversiblemente o romperse - esta eficiente forma de absorción de una gran parte de la fuerza de impacto minimizando el riesgo de dañar los puntales - . No hay protección que soporte un brutal impacto. PROTECT RACK está diseñada para cumplir los requisitos de absorción de los estándares europeos. Recomendamos inspeccionar regularmente y sustituir las protecciones donde se observe una deformación permanente o roturas por haber sido impactadas. La frecuencia de las sustituciones dependerá de los carretilleros, exija de ellos que conduzcan con responsabilidad !!.

12. Y las inspecciones de seguridad ?

PROTECT RACK se quita y se vuelve a colocar en los puntales en solo unos segundos, el mismo responsable de seguridad puede efectuar la operación, realizando las inspecciones de una forma rápida y eficaz.

